

Guía práctica





Para un cierre contable sin errores

En Quantum te detallamos el método, paso a paso, para automatizar, controlar y optimizar tu cierre de ejercicio contable.



El momento más crítico del año

El cierre contable es uno de los momentos más críticos del año para cualquier empresa. En pocos días se concentra **una gran carga de trabajo**: revisiones, ajustes, comprobaciones fiscales y validaciones finales. Cuando el proceso depende de tareas manuales, hojas de cálculo paralelas y revisiones poco estructuradas, el riesgo aumenta y pueden aparecer:

-  Errores en amortizaciones o provisiones
-  Saldos incoherentes difíciles de justificar
-  Descuadres bancarios de última hora
-  Incertidumbre sobre el impacto fiscal

El cierre no debería ser un momento de tensión. Debería ser un proceso estructurado, previsible y controlado.

Esta guía recoge el método para digitalizar el cierre contable paso a paso con Quantum.

Cápsula 1

Ajustes de final de ejercicio



Los ajustes son la base de un cierre correcto. Aquí se define si la contabilidad refleja fielmente la realidad económica o no y se deben tener en cuenta tres ajustes principales:

Amortizaciones

Centralizar el inmovilizado y automatizar los asientos prorrateados evita duplicidades y errores. Además, integrar la diferencia entre amortización contable y fiscal permite alinear directamente el impacto en el Impuesto de Sociedades.

Provisiones

Identificar las provisiones pendientes y revertirlas correctamente garantiza que el gasto esté bien imputado y evita saldos abiertos por error.

Periodificaciones

Distribuir ingresos y gastos en varios meses de forma masiva reduce tiempos y elimina cálculos manuales. Resultado: coherencia contable y seguridad fiscal desde la base.

Cápsula 2

Revisión inteligente de los principales listados



Registrar no es suficiente. Hay que analizar:

Pérdidas y Ganancias

Detectar partidas incoherentes y acceder al documento original permite validar cada importe con rapidez.

Balance de situación

Analizar el origen de los saldos y comprobar su correcta clasificación evita sorpresas futuras.

Sumas y saldos

Revisar la coherencia global y validar clientes y proveedores asegura una contabilidad sólida. Resultado: control real y trazabilidad total.

Cápsula 3

Ajustes contables manuales con control



No todo puede automatizarse. Las regularizaciones puntuales forman parte del criterio profesional. Un sistema adecuado debe permitir:

- **Crear asientos con agilidad**
- **Evitar descuadres**
- **Reflejar el impacto inmediato en los informes**

Resultado: flexibilidad sin perder estructura ni visibilidad.

Cápsula 4

Control de cartera totalmente justificable



El saldo de clientes y proveedores no debe ser una cifra estimada. El control debe permitir:

- **Ver facturas pendientes de cobro y pago**
- **Diferenciar ejercicios actuales y anteriores**
- **Validar que el total coincide exactamente con el balance**

Resultado: transparencia financiera y detección temprana de riesgos.

Cápsula 5

Conciliación bancaria sin tareas repetitivas



Cada movimiento bancario debe estar correctamente asignado antes de cerrar. Un proceso eficiente debe:

- **Identificar automáticamente coincidencias con facturas**
- **Permitir asignaciones manuales cuando sea necesario**
- **Aprender mediante reglas automáticas**

Resultado: banco y contabilidad alineados al detalle.

Cápsula 6

Checklist inteligente de comprobaciones finales



Antes de cerrar, es imprescindible detectar:

- **Saldos incoherentes**
- **Cajas negativas**
- **Pagos que superan límites legales**
- **Cuentas mal clasificadas**

Además, revisar el Libro Registro de IVA y validar las obligaciones fiscales evita contingencias futuras.

Cápsula 7

Pre-cálculo del Impuesto de Sociedades



El impuesto no debe calcularse a última hora. Anticipar el resultado fiscal permite:

- **Conocer el impacto real antes de contabilizarlo**
- **Ajustar si es necesario**
- **Planificar financieramente el cierre.**

Resultado: previsión y planificación, no improvisación.

Cápsula 8

Cierre y apertura del nuevo ejercicio



El cierre consolida el año. La apertura define el siguiente. Un proceso estructurado debe:

- **Cerrar automáticamente ingresos y gastos**
- **Trasladar correctamente el resultado**
- **Generar el asiento de apertura coherente**
- **Permitir reapertura controlada si es necesario**

Resultado: continuidad contable sin arrastrar errores.



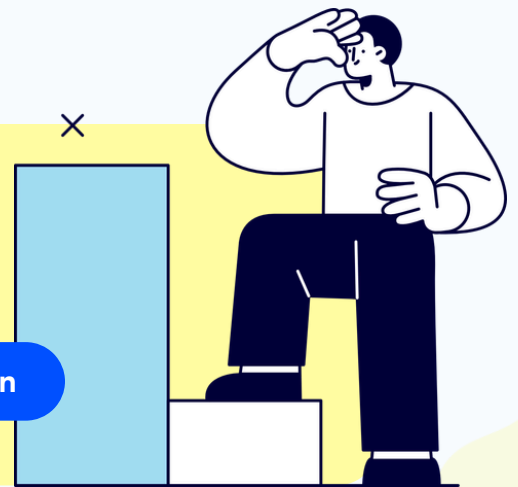
El responsable financiero moderno no necesita trabajar más horas en el cierre. Necesita trabajar con mejor información.

Si quieres transformar tu cierre contable en un proceso automatizado, estructurado y alineado con la fiscalidad, **solicita una demo personalizada** y descubre cómo digitalizar tu cierre de ejercicio.

Estás a un clic de aprovechar las infinitas ventajas de Quantum

[¡Sí, empezar ya!](#)

[Solicita una demostración](#)



Seguridad

Cloud

Customizable

ente

Compliance

Tecnología

Clier

Colaborativa

Eficiencia

Conectividad

ción

Seguridad

Coste

Migra

